



2017 No son superpoderes. Son 20 años en el mercado.  
Ce ne sont pas des super-pouvoirs. Simplement 20 ans sur le marché  
Are not superpowers. Are 20 years on the market



Antes de perder los papeles . . .  
Llámanos!

Avant d'être inondé par la paperraserie . . .  
Appelez-nous!

Before to lose it . . .  
Call us!



Grupo Armarios Persiana, S.A.U.  
Conca de Barberà 29  
08211 Castellar del Vallès  
T +34 93 714 22 40 F +34 93 714 49 56  
gapsa@gapsa.es www.gapsa.es







[www.gapsa.es](http://www.gapsa.es)

# 2017

## INDICE

NG	4
Roller	8
Acoustic	12
Energy	16
Easymove	20
Desmontable / Knock-down	24
Compensada / Horizontal opening	28

### MET

Met Buck	32
Met Merch	36
Met BMeb	40
Met Meb	44
Met Mel	46
Met Diaf	48
Acabados / Finitions / Finishes	50

<b>Certificados / Certificats / Certificates</b>	<b>52</b>
--	-----------

# NG

## EL RESULTADO DE 15 AÑOS DE ESPECIALIZACIÓN

Fruto de 15 años de dedicación por parte de una especializada labor de investigación y desarrollo, que han hecho del modelo NG un armario dinámico que, en línea con las nuevas necesidades emergentes en el mercado ha ido evolucionando.

## LE RESULTAT DE 15 ANS DE SPÉCIALISATION

La série Nouvelle Génération est notre produit phare. Ces 15 ans de spécialisation nous ont permis d'élaborer une armoire qui répond parfaitement aux attentes du marché, tant au niveau du prix que de la qualité.

## THE RESULT OF 15 YEARS SPECIALISATION

The New Generation series is our star product. Fruit of 15 years dedication through specialised research and development which has made the NG model a dynamic cabinet which has evolved in line with the new needs emerging in the market.





Fondo a nivel con zócalo de 60mm / Nivelación interior / Altura de estantes y telescópicos autoregurable en altura / Guía testero para carpetas colgantes / Tirador: Ergonomic

Fond au même niveau que le socle de 60mm / Régulation intérieure / Etagères et châssis télescopiques auto-réglables en hauteur / Rails pour dossiers suspendus / Clefs articulées / Pognée: Ergonomic

Bottom at the same level that the 60mm baseboard / Inside adjustable feet / Adjustables-helf and pull-out frame height / Interior top-panel guide rail / Foldable key / Handle: Ergonomic



# Roller

## LA MOVILIDAD APLICADA AL ARMARIO DE PERSIANA

Roller propone una gama de armarios pensados para el almacenamiento multimedia ideales tanto para entornos profesionales como para el hogar.

Su diseño, se traduce en una solución práctica y funcional por su capacidad de generar un pequeño espacio de trabajo individual apto para alojar en su interior equipamiento multimedia (Televisores, monitores, impresoras, etc.). El armario va equipado de serie con 2 pasacables y un sistema de ruedas con frenos delanteros que permiten desplazarlo sin ningún tipo de sobreesfuerzo.

## LE RANGEMENT MULTIMEDIA SUR ROULETTES

Roller offre une solution pratique et fonctionnelle par sa capacité à générer un petit espace de travail individuel.

De plus, l'armoire est équipée de série avec 2 perforations passe-cable et un jeu de 4 roulettes (dont 2 avec freins) permettant ainsi de la déplacer sans grands efforts.

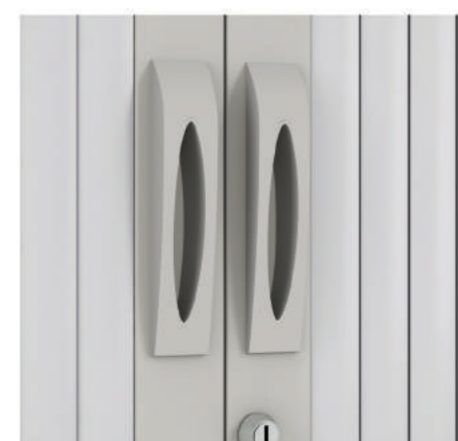
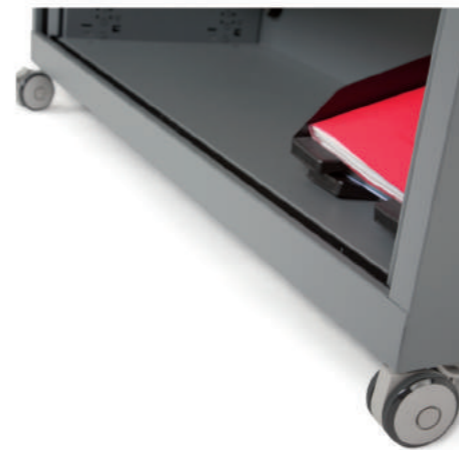
## MOBILITY APPLIED TO THE SHUTTER CABINET

Roller proposes a practical and functional solution due to its ability to generate a small individual work area suitable for housing inside multimedia equipment in professional and domestic settings.

Furthermore, the cabinet comes equipped with 2 cable guide holes and a system of wheels with front brakes which allow the multimedia space or work space to be moved without great effort.



# Roller



Fondo a nivel con zócalo de 60mm / Nivelación interior / Altura de estantes y telescópicos autoregurable en altura / Guía testero para carpetas colgantes / Ruedas (delanteras con frenos) / Pasa cables / Llaves articuladas / Tirador Ergonomic

Fond au même niveau que le socle de 60mm / Régulation intérieure / Etagères et châssis télescopiques auto-réglables en hauteur / Rails pour dossiers suspendus / Rues (avant avec freins) / Passe-cables / Clefs articulées / Poignée: Ergonomic

Bottom at the same level that the 60mm baseboard / Inside adjustable feet / Adjustable shelf and pull-out frame height / Interior top-panel guide rail / Wheels (forward with brake) / Passe-Cables / Foldable key / Handle: Ergonomic

# Acoustic

## LA ACÚSTICA APLICADA AL ARMARIO DE PERSIANA

El armario metálico Acoustic Line se caracteriza y distingue por integrar una lama de gama alta, con un elegante diseño y con la capacidad de absorber y aislar el sonido reduciendo sensiblemente el nivel de presión acústica en el espacio de trabajo.

Un producto polivalente, destinado al archivo y al mismo tiempo, a generar un ambiente acústicamente agradable y propicio para trabajar en entornos profesionales.

## L'ACOUSTIQUE APPLIQUEE A L'ARMOIRE A RIDEAU

L'armoire Acoustic se caractérise par un design des lames PVC unique en son genre, permettant, dans un espace de travail, de réduire le bruit ainsi que le temps d'absorption de celui-ci.

Un produit polyvalent destiné au rangement et permettant de créer une ambiance acoustiquement agréable.

## ACOUSTICS APPLIED TO THE SHUTTER CABINET

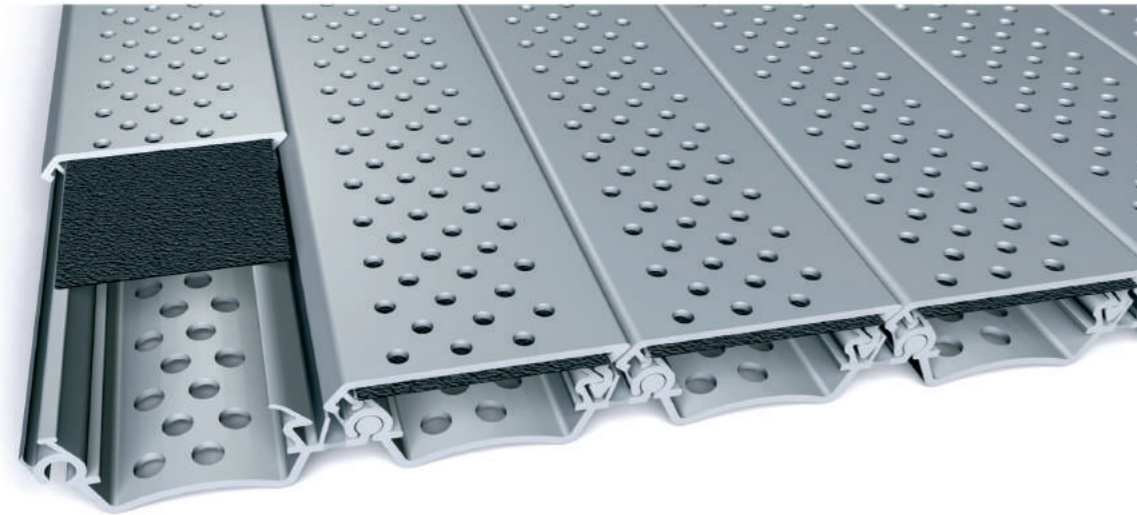
The Acoustic Line metallic cabinet is characterised and distinguished due to the fact that it integrates a high end slat and it is able to absorb and insulate sound considerably reducing the level of acoustic pressure in the work space.

In short, it is a multipurpose product used for filing and at the same time generating an acoustically comfortable environment which is appropriate for working in professional settings.





# Acoustic



**Ambientes de trabajo acústicamente agradables**

Los armarios de persiana Acoustic, gracias a su diseño específico, reducen sensiblemente el nivel de presión acústica.

El sistema Acoustic presenta unas características de absorción muy equilibradas en las que se propaga el sonido, reduciendo el tiempo de absorción del ruido en los ambientes de trabajo habituales.

De esta forma, mejora las condiciones de audición y crea un ambiente acústicamente agradable.

**Ambiances de travail acoustiquement agréables**

Les armoires à rideaux Acoustic, grâce à leur design spécifique, réduisent notablement le niveau de pression acoustique.

Le système Acoustic présente des caractéristiques d'absorption très équilibrées suivant les différentes fréquences dans lesquelles le son se propage, réduisant ainsi le temps d'absorption du bruit sur les lieux de travail habituels.

De cette manière, les conditions d'audition s'améliorent et crée une ambiance acoustiquement agréable.

**Working atmosphere acoustically pleasant**

The acoustic tambour door cabinets, thanks to its specific design, reduce substantially the acoustic pressure level.

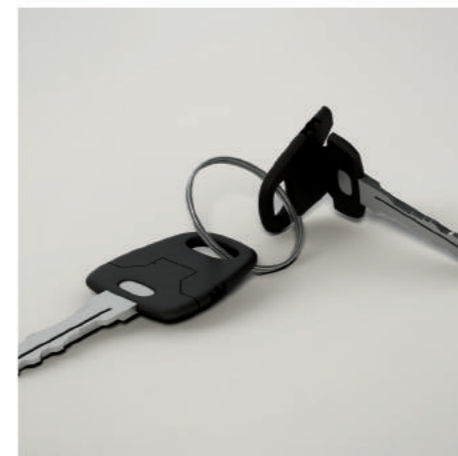
The Acoustic line system attests very balanced absorption features in the different frequencies where the sound reverberates, reducing the noise absorption time into a normal working atmosphere.

By this way, it improves the condition hearing and produces an atmosphere acoustically pleasant.

Fondo a nivel con zócalo de 60mm / Nivelación interior / Altura de estantes y telescópicos autoregurable en altura / Guía testero para carpetas colgantes / Llaves articuladas / Cierre de aluminio imantado con sistema antirrobo / Tirador: Profesional

Fond au même niveau que le socle de 60mm / Régulation intérieure / Etagères et châssis télescopiques auto-réglables en hauteur / Rails pour dossiers suspendus / Clefs articulées / Préhension en aluminium avec système anti-vol / Pognée: Profesional

Bottom at the same level that the 60mm baseboard / Inside adjustable feet / Adjustable shelf and pull-out frame height / Interior top-panel guide rail / Foldable key / Central aluminium bar with anti-theft system / Handle: Profesional



# Energy

LA ENERGÍA QUE NECESITAS PARA TRABAJAR

Energy Line, representa un paso adelante hacia la innovación, la tecnología y el desarrollo del armario metálico.

Esta gama de armarios electrificados constituyen una solución informática móvil para ambientes educativos y/o profesionales, dado que su función es proveer un almacenamiento seguro (cierre con tres puntos de anclaje) y un sistema de recarga programada, para ordenadores portátiles de diversas pulgadas.

L'ENERGIE DONT TU AS BESOIN POUR TRAVAILLER

Energy Line représente un pas en avant vers l'innovation, la technologie et le développement multifonctionnel de l'armoire à rideau

Cette gamme d'armoires électrifiées constitue une solution informatique mobile dans un environnement aussi bien éducatif que professionnel. La fonction principale de l'armoire est de fournir un rangement sûr (fermeture 3 points) ainsi qu'un système de recharge programmée pour tout type d'ordinateurs portables.

THE ENERGY THAT YOU NEED TO WORK

Energy Line represents a step forward towards innovation, technology and the development of the metallic cabinet.

This range of electrified cabinets constitutes a mobile IT solution of educational and/or professional settings given that its function is to provide secure storage (closed at three fixed points) and a programmed recharging system for laptops of various sizes.



# Energy



Almacenamiento horizontal / 11 estantes + nivel inferior:

- 10" x 35 ud
- 12" x 35 ud
- 13" x 24 ud
- 15" x 24 ud

Alojamiento cargadores / Ruedas con frenos delanteros / Cerradura de 3 puntos de alta seguridad frontal y trasera / Juego de tiradores Metal y asas laterales / Puertas con ventilación / Cantos redondeados para reducir el riesgo de impacto.

Rangement horizontal / 11 étagères + niveau inférieur:

- 10" x 35 ud
- 12" x 35 ud
- 13" x 24 ud
- 15" x 24 ud

Emplacement chargeurs / Roues avec freins avants / Fermeture sécurisée 3 points avant et arrière / Jeu de poignées Metal et anses latérales / Portes avec ventilation / Angles arrondis pour réduire les risques d'impact.

Horizontal storage / 11 shelves + low level:

- 10" x 35 ud
- 12" x 35 ud
- 13" x 24 ud
- 15" x 24 ud

Charger location / Front wheels with brakes / Front and back 3 points lock / Set grip and lateral Metal handles / Ventilation doors / Rounded corner to reduce impacts.



## COMPONENTES ELÉCTRICOS DE SÉRIE

6/7 Bases Shucko / Conexión eléctrica de 3m / Protección diferencial / Magnetotérmico de 10A.



## COMPOSANTS ELECTRIQUES DE SERIE

6/7 Prises de courant Shucko / Connection électrique de 3m / Protection différentiel / Magnétothermique 10A.

## STANDARD ELECTRICAL COMPONENTS

6/7 Outlets Shucko / Electrical connection of 3m / Circuit breaker protection / MCB10A.



## COMPONENTES ELÉCTRICOS OPCIONALES

1 WIFI / 2 Sistema de ventilación / 3 Protector sobretensiones / 4 Programador digital semanal / 5 Dos circuitos de carga uno directo y otro temporizado / 6 Estantes telescópicos / 7 Antideslizante para estante.

## COMPOSANTS ÉLECTRIQUES OPTIONNELS

1 WIFI / 2 Système de ventilation / 3 Protection surtensions / 4 Programmateur digital hebdomadaire / 5 Deux circuits de charge (un direct, l'autre à minuterie) / 6 Étagères télescopiques / 7 Protection antidérapante sur étagère.

## OPTIONAL ELECTRICAL COMPONENTS

1 WIFI / 2 Ventilation system / 3 Overvoltage protection / 4 Weekly digital timer / 5 Two circuits of charge (one direct, the other one timed) / 6 Pull out frame / 7 Non-skid protection on shelf.

# Easymove

## GAPSA SE MUEVE

Easymove integra un sistema formado por una plataforma metálica y tarima de melamina equipada con dos guías (una de ellas antivuelco) sobre las cuales va anclado un carro-bastidor con ruedas que permite transformar un armario fijo en móvil.

Este novedoso sistema móvil consigue el máximo aprovechamiento de las zonas destinadas al archivo ya que la transformación de una instalación de armarios convencional en una móvil, con el sistema Easymove, amplía la capacidad de almacenamiento del espacio multiplicándola por dos.

Easymove constituye una solución al aprovechamiento de espacio.

## GAPSA SE BOUGE

Easymove intègre un système formé par une plateforme métallique ainsi que d'un planché en mélamine, le tout équipé de 2 rails (dont un antibasculant) sur lesquels est placé un chariot à roue permettant ainsi de transformer une armoire fixe en armoire mobile.

Ce tout nouveau système mobile permet de tirer profit au maximum de l'espace utile d'une zone destinée à l'archivage. En effet, la possibilité de pouvoir déplacer les armoires grâce au système Easymove permet de doubler l'espace de rangement.

Easymove est la solution rentable pour une meilleure utilisation de l'espace utile.

## GAPSA MOVES

Easymove integrates a system made up of a metallic platform and melamine boards with two guides (one of them anti-roll) on which a chassis-cart is fixed with wheels which it allows a fixed cabinet to become a mobile cabinet.

This new mobile system allows maximum advantage to be taken of the filing areas as the transformation of a conventional cabinet installation into a mobile unit, with the Easymove system, doubles the storage capacity of the space.

Easymove is a solution for the better use of space.



# Easymove



Base equipada con 2 raíles con sistema antivuelco, tarima de melamina chapada a doble cara de 19mm, sistema de nivelación de hasta 30mm y una resistencia total de 5.000kg por plataforma.

Bases móviles para armarios Gapsa, equipadas con ruedas de nylon para un desplazamiento silencioso y topes anti-choque para evitar el impacto entre bases.

Bases fijas para armarios Gapsa con sistema de nivelación externa de hasta 30mm.

Recomendamos que consulte con el Departamento Comercial la configuración deseada, para proporcionarle un presupuesto totalmente a medida.

Base équipée avec 2 rails, dont une antibasculement, estrade en mélamine plaquée double face de 19mm d'épaisseur, dotée de vérins réglables de 30mm et une résistance totale de la plateforme de 5.000kg.

Bases mobiles pour armoires Gapsa, équipées de roues en nylon favorisant un déplacement silencieux, ainsi que des butées anti-choque afin d'éviter l'impact entre les charriots.

Bases fixes pour armoires Gapsa avec un système de nivelation externe allant jusqu'à 30mm.

Nous vous conseillons de consulter le Service Commercial pour obtenir la configuration souhaitée et ainsi que le devis totalement sur mesure.

Base equipped with 2 rails, one anti-tip, 19mm melamine platform on both sides, adjustable feet of 30mm and a total resistance of platform 5.000kg.

Mobile base for Gapsa cabinets, equipped with nylon wheels for a silent motion and shock-proof stops to avoid impacts between the bases.

Fixed bases for Gapsa cabinets with external adjustable feet system until 30mm.

We recommend to consult the Sales Dpt for the desired configuration and a custom-made estimate.

## EL SECRETO ESTÁ EN EL EASY

Le secret est dans le 'easy'  
The secret is the "easy"



Sistema lateral 1200x450 / Système lateral 1200x450 / Lateral system 1200 x 450



Sistema frontal 1200x900 / Système frontal 1200x900 / Frontal system 1200 x 900



# Desmontable

Démontable / Knock down

RENTABILIZAMOS EL TRANSPORTE PARA LLEGAR A CUALQUIER PARTE DEL MUNDO

La gama Desmontable atiende y responde a nuevas necesidades detectadas en el mercado.

El armario metálico de persiana es fabricado de manera simultánea en los formatos monobloc y desmontable, constituyendo una solución más competitiva de cara al ahorro que supone en transportes, especialmente, de larga distancia.

Cabe mencionar que las capacidades del desmontable en el camión se multiplican por tres frente al armario monobloc.

UNE ALTERNATIVE PLUS QUE RENTABLE

La série Démontable répond aux nouvelles nécessités du marché.

Les armoires sont fabriquées simultanément en format monobloc et démontable pour 3 modèles bien précis.

Le format démontable est la solution idéale pour diviser par 3 les frais de transport lorsqu'il s'agit d'envois de longue distance par conteneur

WE BENEFIT FROM THE TRANSPORT TO REACH ANY PART OF THE WORLD

The Knock-down cabinet meets and responds to the new needs detected in the market.

The metallic shutter cabinet is manufactured simultaneously in the monoblock and Knock-down formats, constituting a more competitive solution in order to save transport costs, particularly over long distances.

It should be mentioned that three times more detachable cabinets fit in a lorry than monoblock cabinets.



# Desmontable

Démontable / Knock down

15'  
montaje / montage / on assembly



ahorro  
espacio almacén  
montaje&transporte

Zócalo de 100mm / Nivelación interior / Altura de estantes y telescópicos autoregurable en altura / Guía testero para carpetas colgantes / Tirador: Classic / Embalaje diseñado para distribución detallista.



économie  
espace magasin  
montaje&transport

Socle de 100mm / Régulation intérieure / Étagères et châssis télescopiques auto-réglables en hauteur / Rails pour dossiers suspendus / Clefs articulées / Pognée: Classic / Emballage spécial pour la distribution au détail.



save  
storage space  
on assembly&transport

100mm baseboard / Inside adjustable feet / Adjustables-helf and pull-out frame height / Interior top-panel guide rail / Foldable key / Handle: Classic / Packaging designed for detail distribution.



# Compensado

Compensée / Horizontal

## EL INICIO DE UNA GRAN TRAYECTORIA

El armario Compensado representa un referente en el sector del mobiliario de oficina, por corresponderse con el primer modelo de armario metálico de persiana, de este tipo, fabricado en el sector. La mayoría de fabricantes, han ido descatologando éste modelo de armario para centrar su acción comercial en productos estrella. En Gapsa consideramos que mientras siga habiendo mercado, el armario compensado debe permanecer en nuestro escaparate de productos.

Ésta gama de armarios se caracteriza por presentar un sistema de apertura orientado horizontalmente. Gracias a éste sistema, la persiana queda enrollada en la parte superior e inferior del armario, brindando al mismo tiempo uno de sus principales argumentos de venta: más metros lineales traducidos en mayor capacidad de archivo que cualquier otro armario.

## L'ORIGINE DE L'ARMOIRE À RIDEAUX

L'armoire Compensée est une référence dans le secteur du mobilier de bureau car elle correspond au premier modèle de rangement à rideau lancé sur le marché. La majeure partie des fabricants ont abandonné petit à petit la fabrication de ce modèle afin de se centrer plutôt sur le système vertical. Chez GAPSA, étant spécialiste de l'armoire à rideaux, nous considérons essentiel conserver ce modèle dans notre catalogue. Beaucoup d'utilisateurs finaux restent fidèles à ce système d'ouverture horizontale.

Cette série d'armoires se caractérise par un système d'ouverture orienté horizontalement permettant au rideau de se loger dans la partie supérieure et inférieure de l'armoire. L'avantage de ce système est d'offrir une capacité linéaire de rangement supérieure.

## THE START OF A LONG JOURNEY

The Compensated Opening series represents a reference in the office furniture sector as it is the first model of metallic shutter cabinet of this type manufactured in the sector. Most manufacturers have been removing this model of cabinet from their catalogue to focus their commercial action on star products. At GAPSA we consider that while there is a market the compensated cabinet must remain on our list of products.

This range of cabinets is characterised by having a horizontal direction opening system. Thanks to this system the shutter rolls up in the top and bottom part of the cabinet thereby providing one of its main sales arguments: most linear metres which means more storage capacity than any other cabinet.





# El orden de los factores depende del producto

GAPSA. Soluciones funcionales desde 1996

GAPSA. Solutions fonctionnelles depuis 1996 / GAPSA. Functional solutions from 1996



# Met Buck

THE ESSENTIAL FOR YOUR OFFICE

A line of auxiliary furniture designed for the small storage of office equipment as well as documents for hanging files. Thanks to its design diversity, the Pedestal Series grants you 3 practical and functional solutions to complement your workspace in such a way to suit your needs.

Mobile (equipped with 4 wheels or 5 in the case of the file drawer required), desk height (equipped with 4 adjustable feet. Can be used as desk upright support) and sit (equipped with a seat cushion and a reinforced base in the case to be used as stool)

## EL IMPRESCINDIBLE EN SU OFICINA

Una línea de mobiliario auxiliar pensado para el pequeño almacenamiento. Gracias a su variedad de diseños, la Serie Cajoneras se traduce en soluciones funcionales para complementar su espacio de trabajo de la manera que mejor satisfaga sus necesidades.

Moviles (equipadas con 4 ruedas / 5ª rueda en el cajón archivo), altura mesa / pedestal (con pie fijo y altura mesa para cumplir con la función de pedestal) y nuestro modelo sit (equipado de serie con un cojín y reforzado para que pueda ser utilizado como asiento de consulta / taburete).



L'INDISPENSABLE POUR VOTRE BUREAU

Une ligne de mobilier auxiliaire conçue pour le rangement de petit matériel de bureau ainsi que le classement de dossiers suspendus.

Cette série se traduit par solutions pratiques et fonctionnelles afin de compléter au mieux son espace de travail tout en s'adaptant aux besoins de chacun.

Mobile (équipé de 4 roulettes, plus la 5ème dans le cas du tiroir pour les dossiers suspendus), hauteur bureau (équipé de 4 vérins fixes afin de s'adapter à toutes les hauteurs de bureaux) et sit (équipé d'un coussin sur le dessus ainsi qu'un socle renforcé afin de faire office d'assise).



# MET Buck

## OFRECEMOS OPCIONES

Bandeja portalápices de serie / Quinta rueda antivuelco para cajón archivador / Pedestales con 2 opciones de nivelador / Cajón 100% extraíble con adaptador para carpetas A4, folio y folio prolongado / Modelo Sit: equipado con cojín acabado en polipiel o tejido reforzada para funcionar como asiento auxiliar (peso máximo soportado 100 kg) / Tirador: Lateral.

## NOUS OFFRONS DES OPTIONS

Tirette plumier de série / Cinquième roue antibasculement pour le tiroir rangement / Hauteur bureau avec 2 options de vérins / Tiroir 100% amovible avec adaptateur pour dossiers suspendus A4, folio et foolscap / CissonSit: équipé d'un coussin en semi-cuir ou tissu renforcé pour l'assise (charge maximale 100 kg) / Poignée: Lateral.

## WE OFFER OPTIONS

Standard pen tray / Fifth security wheel for filing drawer / Pedestal with 2 options of adjustable feet / 100% removable drawer with adaptor for A4, folio and foolscap hanging file folders / Sit: Mobile pedestal equipped with a leatherette finish pad or tissue strengthened to function as a seat (maximum load 100 kg) / Handle: Lateral.



# MET Merch

TENEMOS UN CAJÓN LLENO DE GRANDES IDEAS, QUE NO PUEDEN SER ARCHIVADAS.

NOUS AVONS  
UN TIROIR  
REPLI  
D'IDEES QUI  
NE PEUVENT  
PAS ÊTRE  
ARCHIVÉES  
WE HAVE A  
DRAWER  
FULL OF  
BIG IDEAS  
WHICH  
CAN'T BE  
STORED



# MET Merch

## METALICE SU OFICINA ARCHIVADORES

Cajón 100% extraíble con adaptador para carpetas A4, folio y folio prolongado / Sistema antivuelco / Etiquetero PVC / Llaves articuladas / Tirador: Lateral (integrado).

## METALLISEZ VOTRE BUREAU CLASSEURS À TIROIR

Tiroir 100% amovible avec adaptateur pour dossiers suspendus A4, folio et foolscap / Système antibasculement / Porte etiquette PVC / Clés pliantes / Poignée: Lateral (intégrée)

## METALIZE YOUR OFFICE LATERAL FILE

100% Removable drawer with adaptator for A4, folio and foolscap hanging file folders / Anti-tilt mechanism / PVC label folder / Folding keys / Handle: Lateral (integrated)



# MET BMeB

ARMARIOS DE PUERTA BATIENTE / ARMOIRES PORTES BATTANTES / HINGED DOORS CABINET

## LOS ARMARIOS DE SIEMPRE FABRICADOS COMO NUNCA

Armarios de puerta batiente económicos, funcionales, robustos y con diseño adaptable a cualquier espacio de trabajo.

## LES ARMOIRES DE TOUJOURS FABRIQUÉES COMME JAMAIS

Armoires à portes battantes économiques, fonctionnelles, robustes et avec un design adaptable à n'importe quel espace de travail.

## THE LIFELONG CABINETS MANUFACTURED THAN EVER BEFORE

Two doors economic cupboard, functional, robust and with a design which can be fitted any type of working area.

Jardinera metálica ideal para aportar un toque decorativo a su oficina y/o para separar ambientes en espacios de trabajo diáfanos / Jardinière en metal idéale pour apporter une touche décorative à votre bureau et/ou séparer des espaces de travail ouverts / Metal planter box to give a decorative touch in your office and/or making divisions in a working open space area.

# MET Plant

JARDINERAS / JARDINIÈRE / PLANTER BOX



1 Mejora la calidad del aire / 2 Reduce el estrés / 3 Aumenta la productividad / 4 Fomenta el consumo responsable de energía, papel, etc / 5 Proporcionan humedad al ambiente aumentando el nivel de confort y reduciendo las probabilidades de sufrir fatiga, malestar respiratorio y disminución del bienestar en el lugar de trabajo.

#### LES BÉNÉFICES D'AVOIR UNE PLANTE DANS SON BUREAU

1 Améliore la qualité de l'air / 2 Réduit le stress / 3 Augmente la productivité / 4 Favorise l'usage responsable de l'énergie en augmentant le niveau de confort et réduisant les probabilités de souffrir fatigue, mal-être respiratoire sur le lieu du travail.

#### THE BENEFITS TO HAVE A PLANT INTO THE OFFICE

1 Improves the air quality / 2 Reduces the stress / 3 Increase the productivity / 4 Fosters the responsible use of energy, papers, etc / 5 Brings humidity to the ambient air, increasing the level of comfort and reducing the probabilities of suffering fatigue and respiratory bad feelings on the workspace.



# MET BMeB



Zócalo de 60mm / Nivelación interior / Altura de estantes y telescópicos autoregurable en altura / Guía testero para carpetas colgantes / Tirador: Black.

Socle de 60mm / Régulation intérieure / Etagères et châssis télescopiques auto-réglables en hauteur / Rails pour dossiers suspendus / Clefs articulées / Pognée: Black

60mm baseboard / Inside adjustable feet / Adjustable shelf and pull-out frame height / Interior top-panel guide rail / Foldable key / Handle: Black



# MET Meb

## ARMARIO METÁLICOS CON PUERTAS BATIENTE (Gama Alta)

Zócalo de 60mm / Nivelación interior / Altura de estantes y telescópicos autoregurable en altura / Guía testero para carpetas colgantes / Cerradura de seguridad / Puertas forradas y sistema de bisagras / Tirador: Invisible.

## ARMOIRE METALLIQUE AVEC PORTES BATTANTES (Haut de gamme)

Socle de 60mm / Régulation intérieure / Etagères et châssis télescopiques auto-réglables en hauteur / Rails pour dossiers suspendus / Clefs articulées / Serrure de sécurité / Portes double paroi et système de charnières / Pognée: Invisible

## METAL CABINET WITH TWO METAL DOORS (High level)

60mm baseboard / Inside adjustable feet / Adjustable shelf and pull-out frame height / Interior top-panel guide rail / Foldable key / Security lock / Metal sheathed doors with hinges system / Handle: Invisible







# MET Mel

## ARMARIO METÁLICOS CON PUERTAS DE MELAMINA

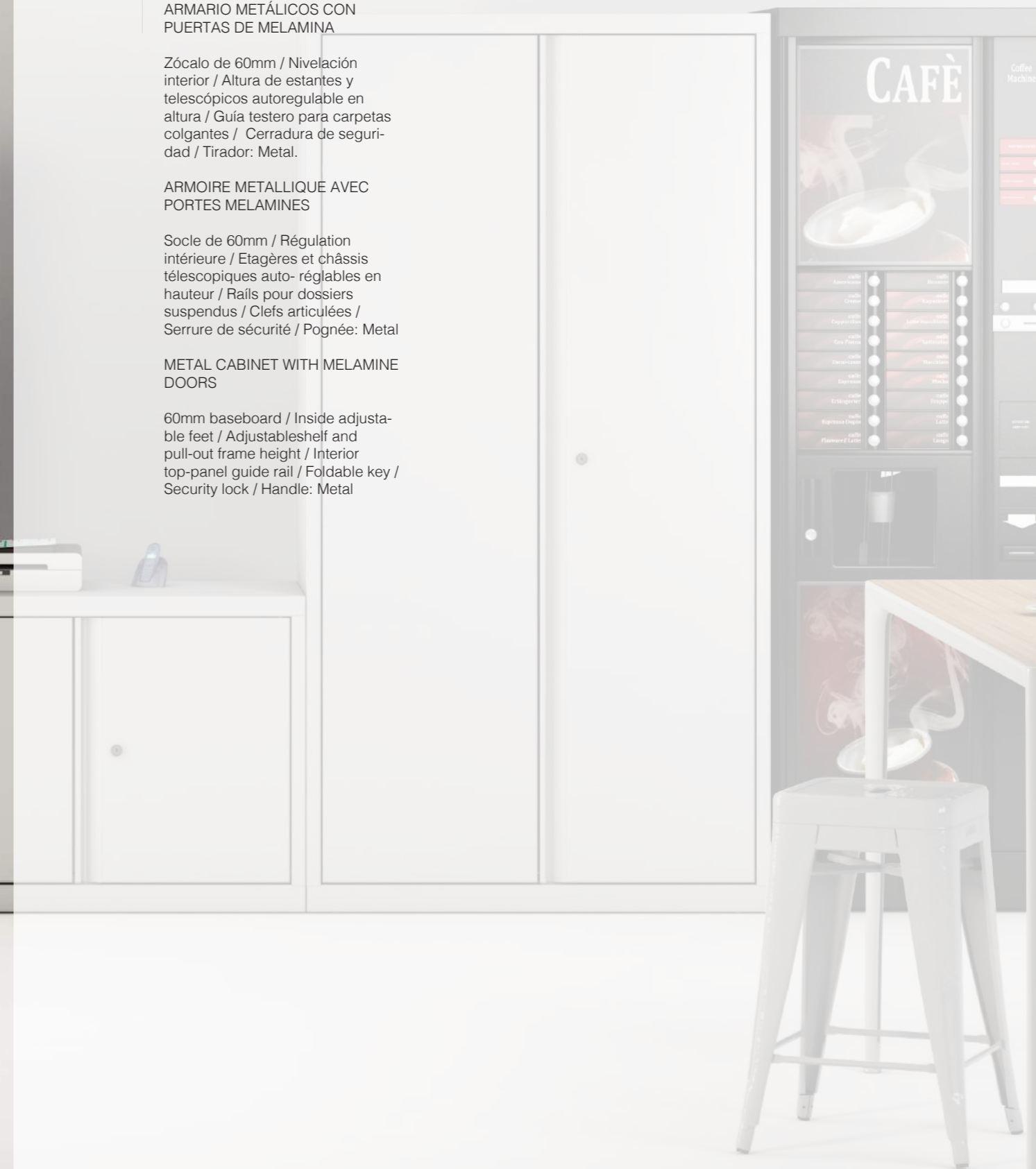
Zócalo de 60mm / Nivelación interior / Altura de estantes y telescopios autoregurable en altura / Guía testero para carpetas colgantes / Cerradura de seguridad / Tirador: Metal.

## ARMOIRE METALLIQUE AVEC PORTES MELAMINES

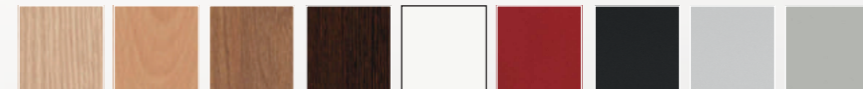
Socle de 60mm / Régulation intérieure / Etagères et châssis télescopiques auto-réglables en hauteur / Rails pour dossiers suspendus / Clefs articulées / Serrure de sécurité / Pognée: Metal

## METAL CABINET WITH MELAMINE DOORS

60mm baseboard / Inside adjustable feet / Adjustable shelf and pull-out frame height / Interior top-panel guide rail / Foldable key / Security lock / Handle: Metal



roble haya nogal wengué blanco rojo petróleo gris plata



Acabados puertas melamina  
Finitions portes mélamines  
Melamine door finishes

# MET Diaf

## ARMARIO METÁLICO DIÁFANO (SIN PUERTAS)

Zócalo de 60mm / Nivelación interior / Altura de estantes y telescópicos autoregurable en altura / Guía testero para carpetas colgantes.

El armario más competitivo en cuanto a precio y capacidad para equipar salas de archivo junto con el sistema easymove Gapsa.

## ARMOIRE METALLIQUE SANS PORTES

Socle de 60mm / Régulation intérieure / Etagères et châssis télescopiques auto-réglables en hauteur / Rails pour dossiers suspendus.

El armario más competitivo en cuanto a precio y capacidad para equipar salas de archivo junto con el sistema easymove Gapsa.

## METAL CABINET WITHOUT DOORS

60mm baseboard / Inside adjustable feet / Adjustable shelf and pull-out frame height / Interior top-panel guide rail.

El armario más competitivo en cuanto a precio y capacidad para equipar salas de archivo junto con el sistema easymove Gapsa.



# Acabados Finitions / Finishes



## UN SENTIDO DE LA RESPONSABILIDAD. NOSOTROS ACTUAMOS, Y TU?

¿Sabías que...

Las industrias de todo el mundo lanzan anualmente a la atmósfera 24 billones de toneladas de CO2, de las cuáles la mitad es absorbida por la flora y el mar?

El 60% de la riqueza mundial está en los bosques?

Un grifo goteando todo un día, se traduce en una pérdida de 30 litros de agua?

Por cada tonelada de papel que reciclamos, evitamos la tala de 7 árboles que superan los 15 metros de altura?

**Nos encontramos en un momento en que tenemos, frente a nosotros, la extraordinaria oportunidad de cambiar el rumbo y hacer las cosas de otra manera.**

**Hacer las cosas bien.**

## LE SENS DE LA RESPONSABILITÉ. NOUS NOUS AGISSONS, ET VOUS?

Vous saviez que...

Les industries du monde entier émettent annuellement à l'atmosphère une quantité de 24 milliards de tonnes de CO2, des quelles la moitié sont absorbées par la flore et la mer ?

Le 60% de la richesse mondiale résident dans les forêts ?

Un robinet mal fermé durant toute une journée laisse échapper plus de 30 litre d'eau ?

Pour chaque tonne de papier recyclé, nous évitons la coupe de 7 arbres de plus de 15 mètres de hauteur ?

**Nous vivons actuellement une époque charnière où nous disposons de l'extraordinaire opportunité de changer de cap et d'agir d'une autre manière**

**Agir de manière adéquate**

## A SENSE OF RESPONSIBILITY. WE ARE ACTING AND YOU?

Did you know that...

Industries throughout the world annually give out into the atmosphere 24 billion tonnes of CO2, of which half is absorbed by the flora and the sea?

60% of the world's wealth is in the forests?

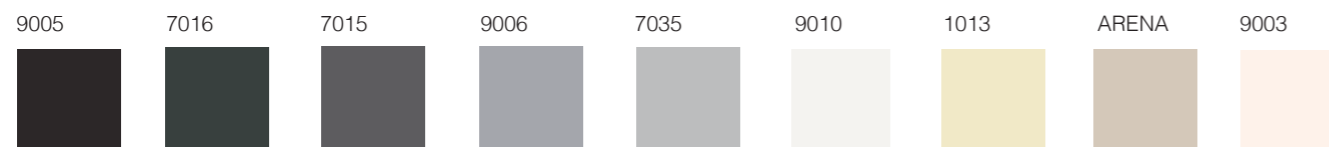
A tap dripping all days will waste 30 litres of water?

For every tonne of paper that we recycle we avoid cutting down 7 trees over 15 metres high?

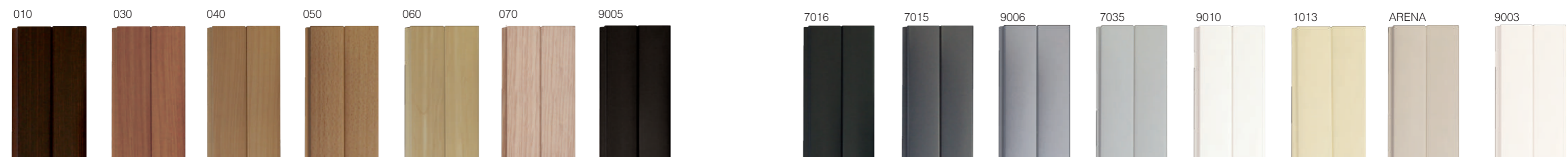
**We are at a time where we are facing the extraordinary challenge to change our course and doing things differently.**

**To do things properly.**

### CUERPO / CORPS / STRUCTURE



### PERSIANA / RIDEAU / SHUTTER



# Certificados Certificats/ Certificates



**BUREAU VERITAS**  
Certification

**Certificación**  
Certification

Concedida a / Asertit to:  
**GRUPO ARMARIOS PERSIANA, S.A.U. (GAPSA)**  
**GRUPO FGM MAS CUATRO, S.L.**

C/ CONCA DE BARBERA Nº 29 POL. IND. PLA DE LA BRUGUERA, 08211, CASTELLAR DEL VALLES

Bureau Veritas certifica que el Sistema de Gestión ha sido auditado y encontrado conforme con los requisitos de la norma:  
Bureau Veritas certify that the Management System has been audited and found to be in accordance with the requirements of standard:

**NORMA / STANDARD**  
**ISO 9001:2008**  
El Sistema de Gestión se aplica a:  
Scope of certification:

**DISEÑO, FABRICACIÓN Y COMERCIALIZACIÓN DE MOBILIARIO METÁLICO PARA OFICINA.**  
DESIGN, MANUFACTURE AND MARKETING OF METAL OFFICE FURNITURE.

Número del certificado / Certificate Number: ES00088-1-A  
Aprobación original / Original approval date: 08/03/2014  
Certificado en vigor / Certificate valid date: 11/07/2017  
Caducidad del certificado / Certificate expiration date: 10/07/2019

Director General / General Manager: Bureau Veritas Certification, S.A.

MANUFACTURER: GRUPO ARMARIOS PERSIANA, S.A.U. / GRUPO FGM MAS CUATRO, S.L.

**BUREAU VERITAS**  
Certification

**Certificación**  
Certification

Concedida a / Asertit to:  
**GRUPO ARMARIOS PERSIANA, S.A.U. (GAPSA)**  
**GRUPO FGM MAS CUATRO, S.L.**

C/ CONCA DE BARBERA Nº 29 POL. IND. PLA DE LA BRUGUERA, 08211, CASTELLAR DEL VALLES

Bureau Veritas certifica que el Sistema de Gestión ha sido auditado y encontrado conforme con los requisitos de la norma:  
Bureau Veritas certify that the Management System has been audited and found to be in accordance with the requirements of standard:

**NORMA / STANDARD**  
**ISO 14001:2004**  
El Sistema de Gestión se aplica a:  
Scope of certification:

**DISEÑO, FABRICACIÓN Y COMERCIALIZACIÓN DE MOBILIARIO METÁLICO PARA OFICINA.**  
DESIGN, MANUFACTURE AND MARKETING OF METAL OFFICE FURNITURE.

Número del certificado / Certificate Number: ES00088-1-A  
Aprobación original / Original approval date: 08/03/2014  
Certificado en vigor / Certificate valid date: 11/07/2017  
Caducidad del certificado / Certificate expiration date: 10/07/2019

Director General / General Manager: Bureau Veritas Certification, S.A.

MANUFACTURER: GRUPO ARMARIOS PERSIANA, S.A.U. / GRUPO FGM MAS CUATRO, S.L.

**SGS** Certificate / Zertifikat

No. PS/16/MAD/00114

Cliente referencia / Kundenreferenz: GAPSA / SGS SPAIN

Fecha de emisión / Issue date: 25/03/2016

Orden número / Auftragsnummer: 211602031 & 21101182

Orden referencia / Referenznummer: GAPSA / SGS SPAIN

License Holder / Genehmigungsnehmer: GAPSA (Grupo Armarios Persiana, S.A.U.)  
C/ Conca de Barbera, 29 Pol. Ind Pla de la Bruguera 08211 CASTELLAR DEL VALLES (BARCELONA) Spain

Manufacturing Plant / Fertigungsstätte: GAPSA (Grupo Armarios Persiana, S.A.U.)  
C/ Conca de Barbera, 29 Pol. Ind Pla de la Bruguera 08211 CASTELLAR DEL VALLES (BARCELONA) Spain

Test to Certification / Genehmigtes Prüfzeichen: charger crates

Tested in accordance to / Geprüft in Anlehnung an: EN 60950-1:2006 + A1:2009 + A12:2010 + A13:2011 + corrigendum 1:2011 + A2:2013  
IEC 60950-1:2006 + corrigendum 2006 + A1:2009 + corrigendum 1: August 2012 to A1:2009 + A2:2013  
Certified Product / Zertifiziertes Produkt: charger crates

Brand / Marken: GAPSA

Model / Modelle: ENERGY LINE 1000 PERSIANA, ENERGY LINE 1000 PURTAL, ENERGY LINE 1000 PERSIANA, ENERGY LINE 1000 PUERTAS

Technical Data / Technische Daten: rated voltage (U<sub>n</sub>): 230 V a.c.  
rated frequency: 50/60 Hz  
rated current (I<sub>n</sub>): 16 A  
class: II

Remark / Bemerkung: The issue of certificate PS/11/00470 dated 2011-05-08 due to update of standards.  
Inclusion of Amendment: A1:2009 & A2:2013.  
For details refer to test reports 211602031 & 21101182.

Certification Body for Products: MACROL 05040316  
Certification body / Zertifikatsstelle: SGS S.p.A. Laboratorio Energia ESE

**AIDIMA**  
INSTITUTO TECNOLÓGICO  
MUEBLE, MADERA, EMBALAJE Y AFINES

La empresa GRUPO ARMARIOS Y PERSIANAS, S.A.U (GAPSA) es miembro de AIDIMA, Instituto Tecnológico del Mueble, Madera, Embalaje y Afines.

Desde sus comienzos en 1990 hasta la actualidad, han participado activamente en diferentes actividades de investigación, desarrollo e innovación que ofrece el Instituto Tecnológico. En GAPSA, siempre han apostado por la I+D+i como línea estratégica corporativa de crecimiento empresarial, con la finalidad de dotar a la corporación de un alto grado de innovación y orientarla tecnológicamente para ser más competitiva en el escenario futuro del hábitat.

Los desarrollos de producto que realiza GAPSA, que son evaluados y testados por AIDIMA, obtienen los certificados que les acreditan para comercializar los productos con total garantía en todo el mundo. Además, como empresa asociada cuenta con el apoyo de los técnicos especialistas del Instituto Tecnológico para solucionar cualquier problema que pueda surgir durante el desarrollo del producto.

Atentamente,  
Josep Maria Mollera  
Director de Gestión

**OFFICE EXCELLENCE CERTIFIE**  
par AFNOR Certification

**Certificat de Qualité**  
Quality Certificate

**NF Office Excellence certifié**

FCBA mandaté par AFNOR Certification

FCBA atteste la conformité des produits décrits ci-dessus au référentiel NF Office Excellence Certifié et leurs conditions prévues par les règles générales de la Marque NF. Ce certificat est valide pour toute la durée de validité. Ce certificat atteste la qualité des produits, tenus sur un contrôle permanent. Il ne peut protéger les données ou les plans de conception et n'a pas de valeur juridique. La norme NF est une initiative de la Marque NF Office Excellence certifié.

FCBA certifies that the products described below comply with the quality assurance standards of NF Office Excellence Certifié and its general use of NF. This certificate is valid for the entire duration of its validity. This certificate attests to the quality of products, held under permanent control. It cannot protect design data or plans and has no legal value. The NF standard is an initiative of the NF Office Excellence certifié brand.

Tiêu đề / Company name: **GAPSA GRUPO ARMARIOS PERSIANA S.A.U.** Marque commerciale: **GAPSA**  
Conca de Barbera 29 - Poligono Pla de la Bruguera ES 08211 Castellar del Valles - Espagne

Usine / Factory: **08211 Castellar del Valles - Espagne**

Gamme / Range: **NG Armoire de bureau à rideaux / Armoire de persianas para oficina**

500 x 800/1020/1200 mm  
700 x 800/1020/1200 mm  
1050 x 800/1020/1200 mm

1450 x 800/1020/1200 mm  
1800 x 1020/1200 mm  
1800 x 800/800/1020/1200 mm

2200 x 1020/1200 mm

Structure monobloc soudée: Tôle 0,8 mm  
Solet en tôle 1,2 mm  
Panneau armoire en tôle 0,7 mm  
2 panneaux PVC  
2 poignées encastrées et 3 serrure  
Pellure epoxy-polyester  
Aménagements: Tablettes métalliques en tôle de 0,8 mm  
Châssis extractibles pour dossiers suspendus avec système de condensation sélective  
Pellure epoxy-polyester

Estructura monobloc soldada: Chapa 0,8 mm  
Zancajo de chapa 1,2 mm  
Tasaca de chapa 0,7 mm  
2 persianas en PVC  
2 Encaixes encastrades i una serradura  
Pellure epoxy-polyester  
Accessoris: Estores metal·liques de chapa de 0,8 mm  
Bastidors telescòpics per a cames penjades amb sistema de condensació selectiva  
Pellure epoxy-polyester

Qualité - Sécurité - Durabilité - Adaptabilité / Quality - Security - Durability - Adaptability  
Conformément aux prescriptions techniques NF Office Excellence Certifié - Ingegnier sur la série NF Office Excellence Certifié  
Conforme aos requisitos técnicos NF Office Excellence Certifié - Engenharia na série NF Office Excellence Certifié  
Conforms with the Quality Assurance standards of NF Office Excellence Certifié  
Conformi ai requisiti tecnici NF Office Excellence Certifié - Ingegnier sulla serie NF Office Excellence Certifié  
Conformi ai requisiti tecnici NF Office Excellence Certifié - Engenharia na série NF Office Excellence Certifié

Annule et remplace le certificat AN8002916

**Pour l'organisme certificateur**  
Certificat n°: ANB 005970  
Date: 06.03.2016  
Validité jusqu'à / expiry date: 07.03.2019

30 Julio 2011  
20 July 2011  
20 Julio 2011

**ENRIQUE GONZÁLEZ BECERRA**  
Gerente - General Manager - Director General

**GAPSA**

**DECLARACIÓN CE DE CONFORMIDAD**  
CE DECLARATION OF CONFORMITY  
DECLARACIÓN CE DE CONFORMITE

NOMBRE Y DIRECCIÓN DEL FABRICANTE  
Name and address of the manufacturer:  
**GAPSA - GRUPO ARMARIOS PERSIANA, S.A.U.**  
Conca de Barbera, nº 29 - Poligono Industrial Pla de la Bruguera, 08211 Castellar del Valles - Barcelona - España

OBJETO DE LA DECLARACIÓN  
Object of the declaration:  
**ARMARIO ELECTRIFICADO SERIE ENERGY LINE  
ELECTRIFIED CABINET ENERGY LINE SERIES  
ARMOIRE ELECTRIFIÉE SERIE ENERGY LINE**

EL PRODUCTO OBJETO DE LA DECLARACIÓN CUMPLE CON LOS REQUISITOS ESSENCIALES ESPECIFICADOS EN LAS DIRECTIVAS  
The above mentioned product complies with the essential requirements, which are specified in the directives  
Le produit ci-dessus mentionné est conforme aux spécifications essentielles énoncées dans les Directives

Directiva CEM - CEM 2004/108/CE  
EMC Directive - EMC 2004/108/EC  
Directive CEM - CEM 2004/108/CE

Directiva Baja Tensión - DBT 2006/95/CE  
Low Voltage Directive - LVD 2006/95/EC  
Directive Basse Tension - DBT 2006/95/CE

EL PRODUCTO OBJETO DE LA DECLARACIÓN ES CONFORME A LOS REQUISITOS DE LAS SIGUIENTES NORMAS  
The product of the Declaration described above is in conformity with the requirements of the following standards  
Le produit suscipé de la présente déclaration est conforme aux normes suivantes

EMC  
UNE EN 61000-6-1 y 6-3  
UNE EN 55022:2006 + A1  
UNE EN 61000-3-2 y 3-3  
UNE EN 55024+A1+A2  
UNE EN 61000-12 + A1+A2+ERR  
UNE EN 61000-4-3+A1  
UNE EN 61000-4-4, 4-5 y 4-6  
UNE EN 61000-4-5+A1  
UNE EN 61000-4-11

DBT-LVD  
UNE-EN 60950-1 + CORR + A11  
OTRAS/OTHERS/AUTRES  
UNE-EN-ISO 9001  
UNE-EN-ISO 14001

FECHA EMISIÓN DOCUMENTO  
Date of issue of the document:  
30 Julio 2011  
20 July 2011  
20 Julio 2011

NOMBRE Y FIRMA DE LA PERSONA RESPONSABLE  
Identity and signature of responsible person:  
**ENRIQUE GONZÁLEZ BECERRA**  
Gerente - General Manager - Director General

**NF ENVIRONNEMENT**  
AMBIEMENT

**Certificat de Qualité**  
Quality Certificate

**NF Environnement Ameublement**

FCBA mandaté par AFNOR Certification

FCBA atteste la conformité des produits décrits ci-dessus au référentiel NF Environnement Ameublement et leurs conditions prévues par les règles générales de la Marque NF. Ce certificat est valide pour toute la durée de validité. Ce certificat atteste la qualité des produits, tenus sur un contrôle permanent. Il ne peut protéger les données ou les plans de conception et n'a pas de valeur juridique. La norme NF est une initiative de la Marque NF Office Excellence certifié.

FCBA certifies that the products described below comply with the quality assurance standards of NF Environment Ameublement and its general use of NF. This certificate is valid for the entire duration of its validity. This certificate attests to the quality of products, held under permanent control. It cannot protect design data or plans and has no legal value. The NF standard is an initiative of the NF Office Excellence certifié brand.

Tiêu đề / Company name: **GAPSA GRUPO ARMARIOS PERSIANA S.A.U.** Marque commerciale: **GAPSA**  
Conca de Barbera 29 - Poligono Pla de la Bruguera ES 08211 Castellar del Valles - Espagne

Usine / Factory: **08211 Castellar del Valles - Espagne**

Gamme / Range: **NG Armoire de bureau à rideaux / Armoire de persianas para oficina**

500 x 800/1020/1200 mm  
700 x 800/1020/1200 mm  
1050 x 800/1020/1200 mm  
1450 x 800/1020/1200 mm  
1600 x 1020/1200 mm  
1800 x 800/800/1020/1200 mm  
1800 x 600/600/1020/1200 mm  
2000 x 1020/1200 mm

Structure monobloc soudée: Tôle 0,8 mm  
Solet en tôle 1,2 mm  
Panneau armoire en tôle 0,7 mm  
2 panneaux encastrés et 3 serrure  
Pellure epoxy-polyester  
Aménagements: Tablettes métalliques en tôle de 0,8 mm  
Châssis extractibles pour dossiers suspendus avec système de condensation sélective  
Pellure epoxy-polyester

Estructura monobloc soldada: Chapa 0,8 mm  
Zancajo de chapa 1,2 mm  
Tasaca de chapa 0,7 mm  
2 persianas en PVC  
2 Encaixes encastrades i una serradura  
Pellure epoxy-polyester  
Accessoris: Estores metal·liques de chapa de 0,8 mm  
Bastidors telescòpics per a cames penjades amb sistema de condensació selectiva  
Pellure epoxy-polyester

Qualité - Sécurité - Durabilité - Adaptabilité / Quality - Security - Durability - Adaptability  
Conformément aux prescriptions techniques NF Office Excellence Certifié - Ingegnier sur la série NF Office Excellence Certifié  
Conforme aos requisitos técnicos NF Office Excellence Certifié - Engenharia na série NF Office Excellence Certifié  
Conforms with the Quality Assurance standards of NF Office Excellence Certifié  
Conformi ai requisiti tecnici NF Office Excellence Certifié - Ingegnier sulla serie NF Office Excellence Certifié  
Conformi ai requisiti tecnici NF Office Excellence Certifié - Engenharia na série NF Office Excellence Certifié

Annule et remplace le certificat AN8002916

**Pour l'organisme certificateur**  
Certificat n°: ANB 005972  
Date: 06.03.2016  
Validité jusqu'à / expiry date: 07.03.2019

30 Julio 2011  
20 July 2011  
20 Julio 2011

**ENRIQUE GONZÁLEZ BECERRA**  
Gerente - General Manager - Director General

Avec vous  
nous imaginons le future  
et sans tous vous  
ça ne sera possible.

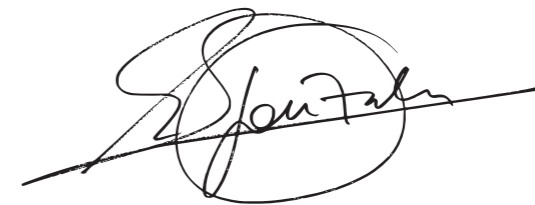
Aujourd'hui,  
comme toujours  
nous imaginons nouveaux défis  
ensemble.

With you  
we imagine the/our future,  
and without all of you  
it won't be possible.

Today,  
as always  
we imagine new challenges  
together.

*Contigo,  
imaginamos el futuro  
y sin todos vosotros,  
esta no sería posible.*

*Hoy,  
como siempre  
imaginamos nuevos retos,  
juntos.*

A handwritten signature in black ink, appearing to read 'Enrique González', written in a cursive style with a large circular flourish.

*Sr. Enrique González  
Director General*

# 20 AÑOS

1996

*¿Nuestra estrategia? Especializarnos en una única línea de negocio: Ser el fabricante de armarios metálicos más competitiva del mercado.*



*Sr. Enrique González  
Director General*

