

2023 No son superpoderes. Son más de 25 años en el mercado.
Ce ne sont pas des super-pouvoirs. Simplement 25 ans sur le marché.
Are not superpowers. Are more than 25 years on the market.



25 AÑOS
Fabricando orden
Fabriquant de l'ordre
Building order

1996





ASOCIADO N° 01923 **AIDIMA** INSTITUTO TECNOLÓGICO
MUEBLE, MADERA, EMBALAJE Y AFINES

ISO 9001
ISO 14001
BUREAU VERITAS
Certification

BUREAU VERITAS
7626

**OFFICE
EXCELLENCE
CERTIFIE**
www.oec-cf.fr

NF
ENVIRONNEMENT
www.nf-environnement-embalamest.com

CE
Energy Line

SGS PRODUCT SAFETY
www.kitky.sgs.com
Energy Line

www.gapsa.es

2023

INDICE

NG	4
Roller	8
Acoustic	12
Energy	16
Desmontable / Knock-down	20

MET

Met Tak	26
Met Buck	32
Met Merch	36
Met BMeb	40
Met Meb	44
Met Mel	46
Met Diaf	48
Acabados / Finitions / Finishes	50

Certificados / Certificats / Certificates	52
--	-----------

NG

EL RESULTADO DE 25 AÑOS DE ESPECIALIZACIÓN

Fruto de 25 años de dedicación por parte de una especializada labor de investigación y desarrollo, que han hecho del modelo NG un armario dinámico que, en línea con las nuevas necesidades emergentes en el mercado ha ido evolucionando.



LE RESULTAT DE 25 ANS DE SPÉCIALISATION

La série Nouvelle Génération est notre produit phare. Ces 25 ans de spécialisation nous ont permis d'élaborer une armoire qui répond parfaitement aux attentes du marché, tant au niveau du prix que de la qualité.

THE RESULT OF 25 YEARS SPECIALISATION

The New Generation series is our star product. Fruit of 25 years dedication through specialised research and development which has made the NG model a dynamic cabinet which has evolved in line with the new needs emerging in the market.



NG



Fondo a nivel con zócalo de 60mm / Nivelación interior / Altura de estantes y telescópicos autoregurable en altura / Guía testero para carpetas colgantes / Tirador: Ergonomic

Fond au même niveau que le socle de 60mm / Régulation intérieure / Etagères et châssis télescopiques auto-réglables en hauteur / Rails pour dossiers suspendus / Clefs articulées / Pognée: Ergonomic

Bottom at the same level that the 60mm baseboard / Inside adjustable feet / Adjustable-helf and pull-out frame height / Interior top-panel guide rail / Foldable key / Handle: Ergonomic



Roller

LA MOVILIDAD APLICADA AL ARMARIO DE PERSIANA

Roller propone una gama de armarios pensados para el almacenamiento multimedia ideales tanto para entornos profesionales como para el hogar.

Su diseño, se traduce en una solución práctica y funcional por su capacidad de generar un pequeño espacio de trabajo individual apto para alojar en su interior equipamiento multimedia (Televisores, monitores, impresoras, etc.). El armario va equipado de serie con 2 pasacables y un sistema de ruedas con frenos delanteros que permiten desplazarlo sin ningún tipo de sobreesfuerzo.



LE RANGEMENT MULTIMEDIA SUR ROULETTES

Roller offre une solution pratique et fonctionnelle par sa capacité à générer un petit espace de travail individuel.

De plus, l'armoire est équipée de série avec 2 perforations passe-cable et un jeu de 4 roulettes (dont 2 avec freins) permettant ainsi de la déplacer sans grands efforts.

MOBILITY APPLIED TO THE SHUTTER CABINET

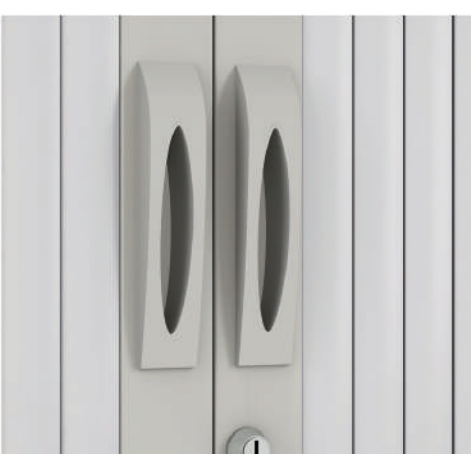
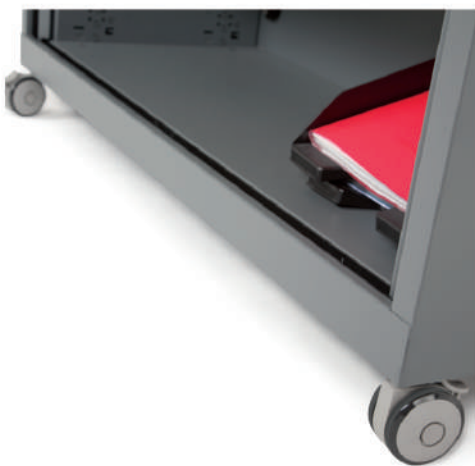
Roller proposes a practical and functional solution due to its ability to generate a small individual work area suitable for housing inside multimedia equipment in professional and domestic settings.

Furthermore, the cabinet comes equipped with 2 cable guide holes and a system of wheels with front brakes which allow the multimedia space or work space to be moved without great effort.



Roller





Fondo a nivel con zócalo de 60mm / Nivelación interior / Altura de estantes y telescópicos autoregurable en altura / Guía testero para carpetas colgantes / Ruedas (delanteras con frenos) / Pasa cables / Llaves articuladas / Tirador Ergonomic

Fond au même niveau que le socle de 60mm / Régulation intérieure / Etagères et châssis télescopiques auto-réglables en hauteur / Rails pour dossiers suspendus / Roues (avant avec freins) / Passe-cables / Clefs articulées / Poignée: Ergonomic

Bottom at the same level that the 60mm baseboard / Inside adjustable feet / Adjustable shelf and pull-out frame height / Interior top-panel guide rail / Wheels (forward with brake) / Passe-Cables / Foldable key / Handle: Ergonomic

Acoustic

LA ACÚSTICA APLICADA AL ARMARIO DE PERSIANA

El armario metálico Acoustic Line se caracteriza y distingue por integrar una lama de gama alta, con un elegante diseño y con la capacidad de absorber y aislar el sonido reduciendo sensiblemente el nivel de presión acústica en el espacio de trabajo.

Un producto polivalente, destinado al archivo y al mismo tiempo, a generar un ambiente acústicamente agradable y propicio para trabajar en entornos profesionales.



L'ACOUSTIQUE APPLIQUEE A L'ARMOIRE A RIDEAU

L'armoire Acoustic se caractérise par un design des lames rideaux unique en son genre, permettant, dans un espace de travail, de réduire le bruit ainsi que le temps d'absorption de celui-ci.

Un produit polyvalent destiné au rangement et permettant de créer une ambiance acoustiquement agréable.

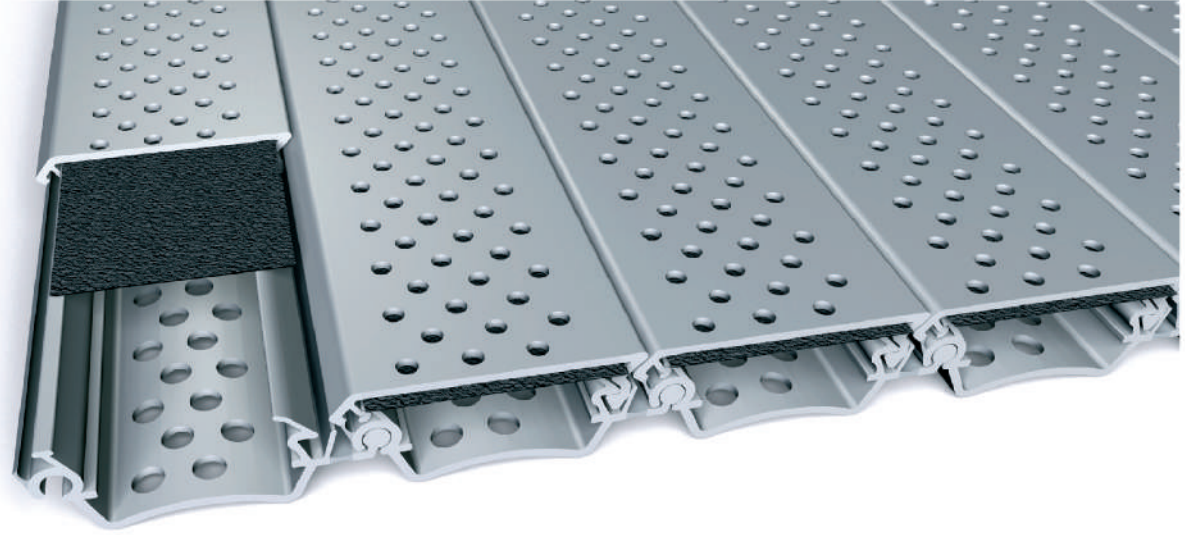
ACOUSTICS APPLIED TO THE SHUTTER CABINET

The Acoustic Line metallic cabinet is characterised and distinguished due to the fact that it integrates a high end slat and it is able to absorb and insulate sound considerably reducing the level of acoustic pressure in the work space.

In short, it is a multipurpose product used for filing and at the same time generating an acoustically comfortable environment which is appropriate for working in professional settings.



Acoustic



Ambientes de trabajo acústicamente agradables

Los armarios de persiana Acoustic, gracias a su diseño específico, reducen sensiblemente el nivel de presión acústica.

El sistema Acoustic presenta unas características de absorción muy equilibradas en las diferentes frecuencias en las que se propaga el sonido, reduciendo el tiempo de absorción del ruido en los ambientes de trabajo habituales.

De esta forma, mejora las condiciones de audición y crea un ambiente acústicamente agradable.

Ambiances de travail acoustiquement agréables

Les armoires à rideaux Acoustic, grâce à leur design spécifique, réduisent notablement le niveau de pression acoustique.

Le système Acoustic présente des caractéristiques d'absorption très équilibrées suivant les différentes fréquences dans lesquelles le son se propage, réduisant ainsi le temps d'absorption du bruit sur les lieux de travail habituels.

De cette manière, les conditions d'audition s'améliorent et crée une ambiance acoustiquement agréable.

Working atmosphere acoustically pleasant

The acoustic tambour door cabinets, thanks to its specific design, reduce substantially the acoustic pressure level.

The Acoustic line system attests very balanced absorption features in the different frequencies where the sound reverberates, reducing the noise absorption time into a normal working atmosphere.

By this way, it improves the condition hearing and produces an atmosphere acoustically pleasant.

Fondo a nivel con zócalo de 60mm / Nivelación interior / Altura de estantes y telescopios autoregurable en altura / Guía testero para carpetas colgantes / Llaves articuladas con sistema antirrobo / Cierre de aluminio imantado con sistema antirrobo / Tirador: Profesional

Fond au même niveau que le socle de 60mm / Régulation intérieure / Étagères et châssis télescopiques auto-réglables en hauteur / Rails pour dossiers suspendus / Clefs articulées / Préhension en aluminium avec système anti-vol / Pognée: Professionnel

Bottom at the same level that the 60mm baseboard / Inside adjustable feet / Adjustable shelf and pull-out frame height / Interior top-panel guide rail / Foldable key / Central aluminium bar with anti-theft system / Handle: Professional

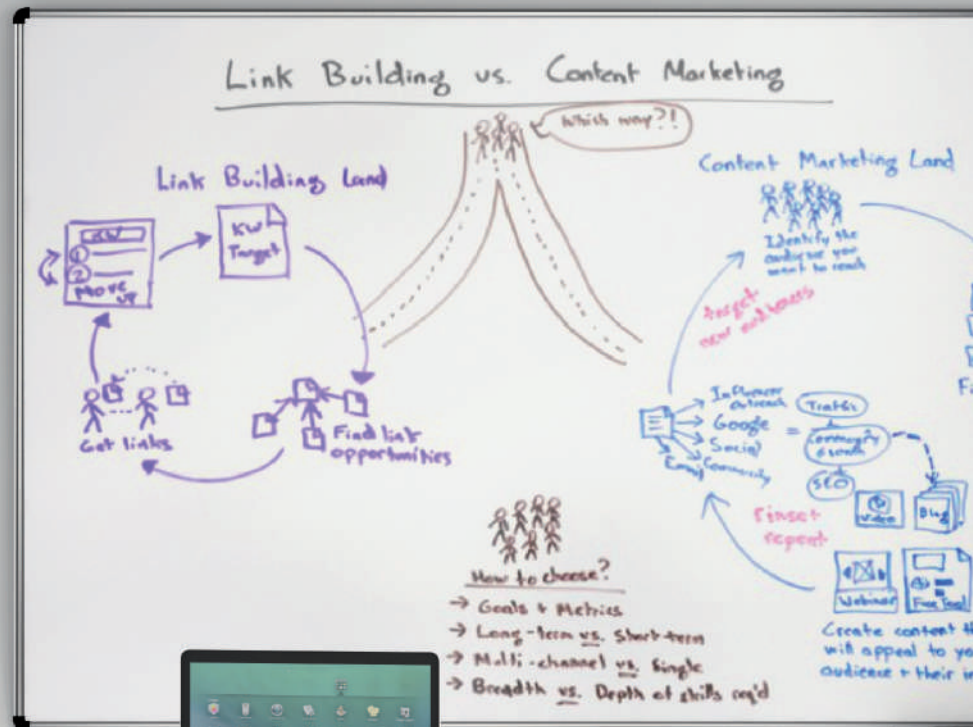


Energy

LA ENERGÍA QUE NECESITAS PARA TRABAJAR

Energy Line, representa un paso adelante hacia la innovación, la tecnología y el desarrollo del armario metálico.

Ésta gama de armarios electrificados constituyen una solución informática móvil para ambientes educativos y/o profesionales, dado que su función es proveer un almacenamiento seguro (cierre con tres puntos de anclaje) y un sistema de recarga programada, para ordenadores portátiles de diversas pulgadas.



L'ENERGIE DONT TU AS BESOIN POUR TRAVAILLER

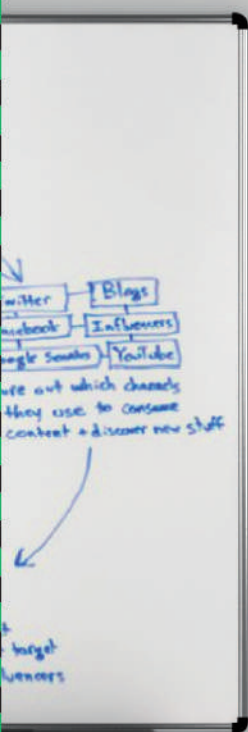
Energy Line représente un pas en avant vers l'innovation, la technologie et le développement multifonctionnel de l'armoire à rideau.

Cette gamme d'armoires électrifiées constitue une solution informatique mobile dans un environnement aussi bien éducatif que professionnel. La fonction principale de l'armoire est de fournir un rangement sûr (fermeture 3 points) ainsi qu'un système de recharge programmée pour tout type d'ordinateurs portables.

THE ENERGY THAT YOU NEED TO WORK

Energy Line represents a step forward towards innovation, technology and the development of the metallic cabinet.

This range of electrified cabinets constitutes a mobile IT solution of educational and/or professional settings given that its function is to provide secure storage (closed at three fixed points) and a programmed recharging system for laptops of various sizes.



Energy



Almacenamiento horizontal / 11 estantes + nivel inferior:

-  10" x 35 ud
-  12" x 35 ud
-  13" x 24 ud
-  15" x 24 ud

Alojamiento cargadores / Ruedas con frenos delanteros / Cerradura de 3 puntos de alta seguridad frontal y trasera / Juego de tiradores Metal y asas laterales / Puertas con ventilación / Cantos redondeados para reducir el riesgo de impacto.

Rangement horizontal / 11 étagères + niveau inférieur:

-  10" x 35 ud
-  12" x 35 ud
-  13" x 24 ud
-  15" x 24 ud

Emplacement chargeurs / Roues avec freins avants / Fermeture sécurisé 3 points avant et arrière / Jeu de poignées Metal et ainses latérales / Portes avec ventilation / Angles arrondis pour réduire les risques d'impact.

Horizontal storage / 11 shelves + low level:

-  10" x 35 ud
-  12" x 35 ud
-  13" x 24 ud
-  15" x 24 ud

Charger location / Front wheels with brakes / Front and back 3 points lock / Set grip and lateral Metal handles / Ventilation doors / Rounded corner to reduce impacts.



COMPONENTES ELÉCTRICOS DE SÉRIE

6/7 Bases Shucko / Conexión eléctrica de 3m / Protección diferencial / Magnetotérmico de 10A.

COMPOSANTS ELECTRIQUES DE SERIE

6/7 Prises de courant Shucko / Connection électrique de 3m / Protection différentiel / Magnétothermique 10A.

STANDARD ELECTRICAL COMPONENTS

6/7 Outlets Shucko / Electrical connection of 3m / Circuit breaker protection / MCB10A.



COMPONENTES ELÉCTRICOS OPCIONALES

1 WIFI / 2 Sistema de ventilación / 3 Protector sobretensiones / 4 Programador digital semanal / 5 Dos circuitos de carga uno directo y otro temporizado / 6 Estantes telescópicos / 7 Antideslizante para estante.

COMPOSANTS ÉLECTRIQUES OPTIONNELS

1 WIFI / 2 Système de ventilation / 3 Protection surtensions / 4 Programmateur digital hebdomadaire / 5 Deux circuits de charge (un direct, l'autre à minuterie) / 6 Etagères télescopiques / 7 Protection antidérapante sur étagère.

OPTIONAL ELECTRICAL COMPONENTS

1 WIFI / 2 Ventilation system / 3 Overvoltage protection / 4 Weekly digital timer / 5 Two circuits of charge (one direct, the other one timed) / 6 Pull out frame / 7 Non-skid protection on shelf.

Desmontable Démontable / Knock down

RENTABILIZAMOS EL TRANSPORTE PARA LLEGAR A CUALQUIER PARTE DEL MUNDO

La gama Desmontable atiende y responde a nuevas necesidades detectadas en el mercado.

El armario metálico de persiana es fabricado de manera simultánea en los formatos monobloc y desmontable, constituyendo una solución más competitiva de cara al ahorro que supone en transportes, especialmente, de larga distancia.

Cabe mencionar que las capacidades del desmontable en el camión se multiplican por tres frente al armario monobloc.



UNE ALTERNATIVE PLUS QUE RENTABLE

La série Démontable répond aux nouvelles nécessités du marché.

Les armoires sont fabriquées simultanément en format monobloc et démontable pour 3 modèles bien précis.

Le format démontable est la solution idéale pour diviser par 3 les frais de transport lorsqu'il s'agit d'envois de longue distance par conteneur.

WE BENEFIT FROM THE TRANSPORT TO REACH ANY PART OF THE WORLD

The Knock-down cabinet meets and responds to the new needs detected in the market.

The metallic shutter cabinet is manufactured simultaneously in the monoblock and Knock-down formats, constituting a more competitive solution in order to save transport costs, particularly over long distances.

It should be mentioned that three times more detachable cabinets fit in a lorry than monoblock cabinets.



Desmontable

Démontable / Knock down



15'

montaje / montage / on assembly



ahorro

espacio almacén
montaje&transporte

Zócalo de 100mm / Nivelación interior / Altura de estantes y telescópicos autoregurable en altura / Guía testero para carpetas colgantes / Tirador: Classic / Embalaje diseñado para distribución detallista.



économie

espace magasin
montage&transport

Socle de 100mm / Régulation intérieure / Etagères et châssis télescopiques auto-réglables en hauteur / Rails pour dossiers suspendus / Clefs articulées / Pognée: Classic / Emballage spécial pour la distribution au détail.



save

storage space
on assembly&transport

100mm baseboard / Inside adjustable feet / Adjustable-shelf and pull-out frame height / Interior top-panel guide rail / Foldable key / Handle: Classic / Packaging designed for detail distribution.



El orden de los factores

GAPSA. Soluciones funcionales desde 1996



depende del producto



MET Tak

LA SEGURIDAD CAMBIA EL MUNDO

TAK es la solución organizativa que garantiza el compromiso con las necesidades emergentes.

De nuevo GAPSA responde ante los nuevos espacios, con nuevas propuestas.

El diseño de nuestras taquillas se desarrolla en un mobiliario funcional y actual que se distingue en el gusto por los detalles y los acabados de alta calidad.



LA SÉCURITÉ CHANGE LE MONDE

La série TAK est la solution organisatrice qui garantit notre engagement avec les nouveaux besoins émergents.

Une fois encore, GAPSA répond aux nouveaux espaces avec de nouvelles propositions.

Le design de nos vestiaires se traduit par un mobilier fonctionnel et actuel qui se distingue par le goût pour les détails et les finitions de haute qualité.

THE SAFETY CHANGES WORLD

The series TAK is the organizing solution which ensures our commitment with emerging needs.

Once again, GAPSA responds to new workspaces with new proposals.

The design of our lockers is based on functional and actual furniture characterized by the taste for details and high level quality finishes.



MET Tak



Trabajamos para su seguridad
Nous travaillons pour votre sécurité
We work for your safety

Sistema de bisagra pivotante de fácil montaje con apertura de 125° / Ventilación y etiquetero incluidos de serie en el precio / Cerradura de alta seguridad de 22mm de serie; otras opciones de cerradura consultar (candado sin incremento de precio, monedero, codificada, etc) / Perchero de 3 orificios para los modelos de 1 y 2 puertas / Ancho disponible 300mm y 400mm, altura 1800mm y profundidad 500mm; o versión ropa limpia/sucia en ancho 400mm.



Système de charnière pivotante, facile de montage et avec ouverture à 125° / Ventilation et porte-étiquette inclus de série dans le prix / Serrure de série de haute sécurité de 22mm ; Pour toute autre option de serrure, consulter (cadenas pas d'augmentation de prix, serrure à monnaie, serrure à code, etc) / Porte-cintre de 3 orifices pour les modèles de 1 et 2 portes / Largeur disponible de 300mm et 400mm, hauteur 1800mm et profondeur 500mm ; ou bien version industrie propre/salissante en largeur 400mm.



Swing hinges system for easy assembly with 125° opening / Standard ventilation and label holders included on the price / Standard high security lock of 22mm; for other lock systems, please consult (padlock no price increase, codified lock system, coin lock system, etc) Coat rack of 3 holes in for models of 1 and 2 doors. Available in 300mm and 400mm width, 1800mm height and 500mm depth. Or Clean & Dirty locker available in 400mm width.



Accesorios opcionales:

Techo inclinado para evitar la colocación de objetos en la zona superior / Kit de 4 patas de 100mm con nivelador / Base zócalo de 100mm con niveladores incorporados / Espejo / Kit de fijación lateral / Bombillo intercambiable / Llave maestra

Accessoires optionnels:

Toits incliné afin d'éviter la colocation d'objet en partie supérieure / Kit de 4 pieds de 100mm avec vérin / Base du socle de 100mm avec vérins incorporés / Miroir / Kit de fixation latéral / Barillet interchangeable / Clé passe-partout

Opcional accessories:

Sloped roof to avoid placing objects on the top / 100mm Feet kit with screwed feet / 100mm Socle base with adjustable feet included / Mirror / Lateral fastening kit / Interchangeable cylinder / Master key

Cerraduras / Serrures / Locks

Standard



Candado



Monedero



Combinación



Bluetooth



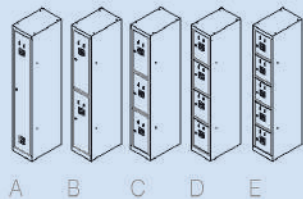
Proximidad



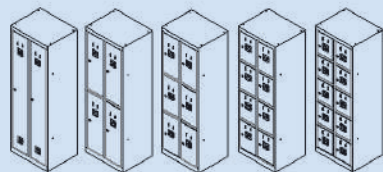
Electrónica



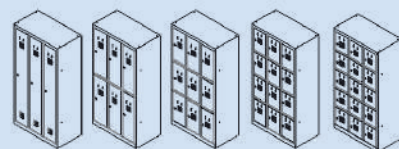
MET Tak



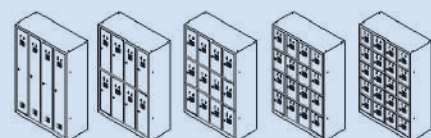
	ANCHO	MÓDULOS	PUERTAS
A	TAK300	1M	1P
B	TAK300	1M	2P
C	TAK300	1M	3P
D	TAK300	1M	4P
E	TAK300	1M	4P



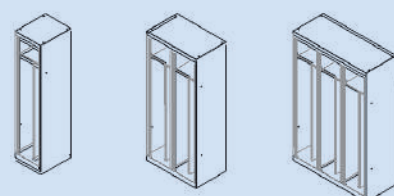
TAK300	2M	1P
TAK300	2M	2P
TAK300	2M	3P
TAK300	2M	4P
TAK300	2M	5P



TAK300	3M	1P
TAK300	3M	2P
TAK300	3M	3P
TAK300	3M	4P
TAK300	3M	5P



TAK300	4M	1P
TAK300	4M	2P
TAK300	4M	3P
TAK300	4M	4P
TAK300	4M	5P



TAK400	1M	1PSE
TAK400	2M	1PSE
TAK400	3M	1PSE





MET Buck

THE ESSENTIAL FOR YOUR OFFICE

A line of auxiliary furniture designed for the small storage of office equipment as well as documents for hanging files. Thanks to its design diversity, the Pedestal Series grants you 3 practical and functional solutions to complement your workspace in such a way to suit your needs.

Mobile (equipped with 4 wheels or 5 in the case of the file drawer required), desk height (equipped with 4 adjustable feet. Can be used as desk upright support) and sit (equipped with a seat cushion and a reinforced base in the case to be used as stool)

EL IMPRESCINDIBLE EN SU OFICINA

Una línea de mobiliario auxiliar pensado para el pequeño almacenamiento. Gracias a su variedad de diseños, la Serie Cajoneras se traduce en soluciones funcionales para complementar su espacio de trabajo de la manera que mejor satisfaga sus necesidades.

Moviles (equipadas con 4 ruedas / 5ª rueda en el cajón archivo), altura mesa / pedestal (con pie fijo y altura mesa para cumplir con la función de pedestal) y nuestro modelo sit (equipado de serie con un cojín y reforzado para que pueda ser utilizado como asiento de consulta / taburete).



L'INDISPENSABLE POUR VOTRE BUREAU

Une ligne de mobilier auxiliaire conçue pour le rangement de petit matériel de bureau ainsi que le classement de dossiers suspendus.

Cette série se traduit par solutions pratiques et fonctionnelles afin de compléter au mieux son espace de travail tout en s'adaptant aux besoins de chacun.

Mobile (équipé de 4 roulettes, plus la 5ème dans le cas du tiroir pour les dossiers suspendus), hauteur bureau (équipé de 4 vérins fixes afin de s'adapter à toutes les hauteur de bureaux) et sit (équipé d'un coussin sur le dessus ainsi qu'un socle renforcé afin de faire office d'assise).



MET Buck



OFRECEMOS OPCIONES

Bandeja portalápices de serie / Quinta rueda antivuelco para cajón archivador / Pedestales con 2 opciones de nivelador / Cajón 100% extraíble con adaptador para carpetas A4, folio y folio prolongado / Modelo Sit: equipado con cojín acabado en polipiel o tejido reforzada para funcionar como asiento auxiliar (peso máximo soportado 100 kg) / Tirador: Lateral.

NOUS OFFRONS DES OPTIONS

Tirette plumier de série / Cinquième roue antibasculement pour le tiroir rangement / Hauteur bureau avec 2 options de vérins / Tiroir 100% amovible avec adaptateur pour dossiers suspendus A4, folio et foolscap / Caisson Sit: équipé d'un coussin en semi-cuir ou tissu renforcé pour l'assise (charge maximale 100 kg) / Poignée: Lateral.

WE OFFER OPTIONS

Standard pen tray / Fifth security wheel for filing drawer / Pedestal with 2 options of adjustable feet / 100% removable drawer with adaptor for A4, folio and foolscap hanging file folders / Sit: Mobile pedestal equipped with a leatherette finish pad or tissue strengthened to function as a seat (maximum load 100 kg) / Handle: Lateral.





MET Merch

TENEMOS UN CAJÓN LLENO DE GRANDES TAPAS, QUE NO PUEDEN SER ARCHIVADAS.



NOUS AVONS
UN TIROIR
REPLI
D'IDÉES QUI
NE PEUVENT
PAS ÊTRE
ARCHIVÉES

WE HAVE A
DRAWER
FULL OF
BIG IDEAS
WHICH
CAN'T BE
STORED



MET Merch



METALICE SU OFICINA ARCHIVADORES

Cajón 100% extraíble con adaptador para carpetas A4, folio y folio prolongado / Sistema antivuelco / Etiquetero PVC / Llaves articuladas / Tirador: Lateral (integrado).

METALLISEZ VOTRE BUREAU CLASSEURS À TIROIR

Tiroir 100% amovible avec adaptateur pour dossiers suspendus A4, folio et foolscap / Système antibasculement / Porte étiquette PVC / Clés pliantes / Poignée: Lateral (intégrée)

METALIZE YOUR OFFICE LATERAL FILE

100% Removable drawer with adaptator for A4, folio and foolscap hanging file folders / Anti-tilt mechanism / PVC label folder / Folding keys / Handle: Lateral (integrated)





MET BMeB

ARMARIOS DE PUERTA BATIENDE / ARMOIRES PORTES BATTANTES / HINGED DOORS CABINET

LOS ARMARIOS DE SIEMPRE FABRICADOS COMO NUNCA

Armarios de puerta batiente económicos, funcionales, robustos y con diseño adaptable a cualquier espacio de trabajo.

LES ARMOIRES DE TOUJOURS FABRIQUÉES COMME JAMAIS

Armoires à portes battantes économiques, fonctionnelles, robustes et avec un design adaptable à n'importe quel espace de travail.

THE LIFELONG CABINETS MANUFACTURED THAN EVER BEFORE

Two doors economic cupboard, functional, robust and with a design which can be fitted any type of working area.



Jardinera metálica ideal para aportar un toque decorativo a su oficina y/o para separar ambientes en espacios de trabajo diáfanos / Jardinière en métal idéale pour apporter une touche décorative à votre bureau et/ou séparer des espaces de travail ouverts / Metal planter box to give a decorative touch in your office and/or making divisions in a working open space area.

MET Plant

JARDINERAS / JARDINIÈRE / PLANTER BOX





5 BENEFICIOS DE TENER UNA PLANTA EN LA OFICINA

1 Mejora la calidad del aire / 2 Reduce el estrés / 3 Aumenta la productividad / 4 Fomenta el consumo responsable de energía, papel, etc / 5 Proporcionan humedad al ambiente aumentando el nivel de confort y reduciendo las probabilidades de sufrir fatiga, malestar respiratorio y disminución del bienestar en el lugar de trabajo.

LES BÉNÉFICES D'AVOIR UNE PLANTE DANS SON BUREAU

1 Améliore la qualité de l'air / 2 Réduit le stress / 3 Augmente la productivité / 4 Favoriste l'usage responsable de l'énergie en augmentant le niveau de confort et réduisant les probabilités de souffrir fatigue, mal-être respiratoire sur le lieu du travail.

THE BENEFITS TO HAVE A PLANT INTO THE OFFICE

1 Improves the air quality / 2 Reduces the stress / 3 Increase the productivity / 4 Fosters the responsible use of energy, papers, etc / 5 Brings humidity to the ambient air, increasing the level of comfort and reducing the probabilities of suffering fatigue and respiratory bad feelings on the workspace.



MET BMeB



Zócalo de 60mm / Nivelación interior / Altura de estantes y telescopícos autoregurable en altura / Guía testero para carpetas colgantes / Tirador: Black.

Socle de 60mm / Régulation intérieure / Etagères et châssis télescopiques auto- réglables en hauteur / Rails pour dossiers suspendus / Clefs articulées / Pognée: Black

60mm baseboard / Inside adjustable feet / Adjustableshef and pull-out frame height / Interior top-panel guide rail / Foldable key / Handle: Black

MET Meb

ARMARIO METÁLICOS CON PUERTAS BATIENTE (Gama Alta)

Zócalo de 60mm / Nivelación interior / Altura de estantes y telescópicos autoregulable en altura / Guía testero para carpetas colgantes / Cerradura de seguridad / Puertas forradas y sistema de bisagras / Tirador: Invisible.

ARMOIRE METALLIQUE AVEC PORTES BATTANTES (Haut de gamme)

Socle de 60mm / Régulation intérieure / Etagères et châssis télescopiques auto- réglables en hauteur / Rails pour dossiers suspendus / Clefs articulées / Serrure de sécurité / Portes double paroi et système de charnières / Pognée: Invisible

METAL CABINET WITH TWO METAL DOORS (High level)

60mm baseboard / Inside adjustable feet / Adjustable shelf and pull-out frame height / Interior top-panel guide rail / Foldable key / Security lock / Metal sheated doors with hinges system / Handle: Invisible





CAFÈ

Coffee Machine



- caffè Americano
- caffè Classic
- caffè Cappuccino
- caffè Con Crema
- caffè Doccia Forte
- caffè Espresso
- caffè Frappuccino
- caffè Espresso Doppio
- caffè Flavored Latte
- caffè Espresso
- caffè Cappuccino
- caffè Latte Macchiato
- caffè Macchiato
- caffè Macchiato
- caffè Freddo
- caffè Latte
- caffè Longo

- RETIENI
- 1
- 2
- 3

www.gapsa.com

www.gapsa.com

www.gapsa.com





MET Mel

ARMARIO METÁLICOS CON PUERTAS DE MELAMINA

Zócalo de 60mm / Nivelación interior / Altura de estantes y telescópicos autoregurable en altura / Guía testero para carpetas colgantes / Cerradura de seguridad / Tirador: Metal.

ARMOIRE METALLIQUE AVEC PORTES MELAMINES

Socle de 60mm / Régulation intérieure / Étagères et châssis télescopiques auto-réglables en hauteur / Rails pour dossiers suspendus / Clefs articulées / Serrure de sécurité / Pognée: Metal

METAL CABINET WITH MELAMINE DOORS

60mm baseboard / Inside adjustable feet / Adjustable shelf and pull-out frame height / Interior top-panel guide rail / Foldable key / Security lock / Handle: Metal



roble haya nogal wengué blanco rojo petróleo gris plata



Acabados puertas melamina
Finitions portes mélamines
Melamine door finishes

MET Diaf

ARMARIO METÁLICO DIÁFANO (SIN PUERTAS)

Zócalo de 60mm / Nivelación interior / Altura de estantes y telescópicos autoregurable en altura / Guía testero para carpetas colgantes.

El armario más competitivo en cuanto a precio y capacidad para equipar salas de archivo junto con el sistema easymove Gapsa.

ARMOIRE METALLIQUE SANS PORTE

Socle de 60mm / Régulation intérieure / Etagères et châssis télescopiques auto-réglables en hauteur / Rails pour dossiers suspendus.

El armario más competitivo en cuanto a precio y capacidad para equipar salas de archivo junto con el sistema easymove Gapsa.

METAL CABINET WITHOUT DOORS

60mm baseboard / Inside adjustable feet / Adjustable shelf and pull-out frame height / Interior top-panel guide rail.

El armario más competitivo en cuanto a precio y capacidad para equipar salas de archivo junto con el sistema easymove Gapsa.





Acabados Finitions / Finishes



UN SENTIDO DE LA RESPONSABILIDAD. NOSOTROS ACTUAMOS, Y TU?

¿Sabías que...

Las industrias de todo el mundo lanzan anualmente a la atmósfera 24 billones de toneladas de CO₂, de las cuáles la mitad es absorbida por la flora y el mar?

El 60% de la riqueza mundial está en los bosques?

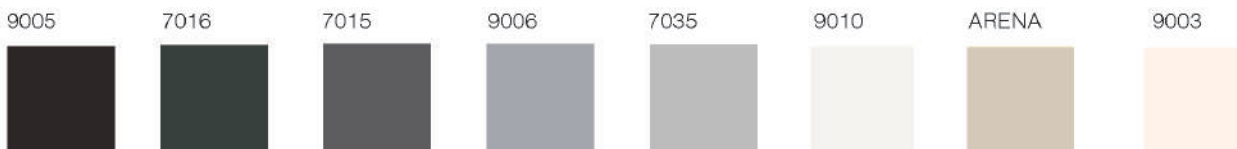
Un grifo goteando todo un día, se traduce en una pérdida de 30 litros de agua?

Por cada tonelada de papel que reciclamos, evitamos la tala de 7 árboles que superan los 15 metros de altura?

Nos encontramos en un momento en que tenemos, frente a nosotros, la extraordinaria oportunidad de cambiar el rumbo y hacer las cosas de otra manera.

Hacer las cosas bien.

CUERPO / CORPS / STRUCTURE



PERSIANA / RIDEAU / SHUTTER



*PUERTAS
*PORTES
*DOORS

LE SENS DE LA RESPONSABILITÉ. NOUS NOUS AGISSONS, ET VOUS?

Vous saviez que...

Les industries du monde entier rejettent annuellement à l'atmosphère une quantité de 24 milliards de tonnes de CO₂, des quelles la moitié est absorbée par la flore et la mer?

60% de la richesse mondiale résident dans les forêts?

Un robinet mal fermé durant toute une journée laisse échapper plus de 30 litres d'eau?

Pour chaque tonne de papier recyclé, nous évitons la coupe de 7 arbres de plus de 15 mètres de hauteur?

Nous vivons actuellement une époque charnière où nous disposons de l'extraordinaire opportunité de changer de cap et d'agir d'une autre manière

Agir de manière adéquate

A SENSE OF RESPONSIBILITY. WE ARE ACTING AND YOU?

Did you know that...

Industries throughout the world annually give out into the atmosphere 24 billion tonnes of CO₂, of which half is absorbed by the flora and the sea?

60% of the world's wealth is in the forests?

A tap dripping all days will waste 30 litres of water?

For every tonne of paper that we recycle we avoid cutting down 7 trees over 15 metres high?

We are at a time where we are facing the extraordinary challenge to change our course and doing things differently.

To do things properly.

9005



7016



7015



9006



7035



9010



ARENA



9003



Avec vous
nous imaginons le futur
et sans vous, ceci
ne serait pas possible.

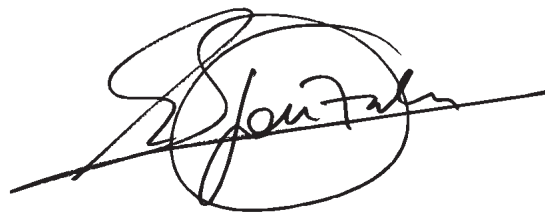
Aujourd'hui,
comme toujours
nous imaginons nouveaux défis
ensemble.

With you
we imagine the/our future,
and without all of you
it would not be possible.

Today,
as always
we imagine new challenges
together.

*Contigo,
imaginamos el futuro
y sin todos vosotros,
esto no sería posible.*

*Hoy,
como siempre
imaginamos nuevos retos,
juntos.*

A handwritten signature in black ink, appearing to read 'Enrique González', written over a circular scribble.

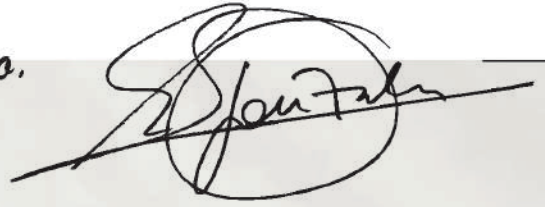
*Sr. Enrique González
Director General*

25 AÑOS

1996



*¿Nuestra estrategia? Especializarnos en una única
línea de negocio: Ser el fabricante de armarios metálicos
más competitivo del mercado.*



*Sr. Enrique González
Director General*





Antes de perder los papeles . . .
Llámanos!

Avant d'être inondé par la paperraserie . . .
Appelez-nous!

Before to lose it . . .
Call us!



Grupo Armarios Persiana, S.A.U.
Conca de Barberà 29
08211 Castellar del Vallès
T +34 93 714 22 40 F +34 93 714 49 56
gapsa@gapsa.es www.gapsa.es